

# ЕНЕРГОЕФЕКТИВНИЙ БУДИНОК

## СПІЛЬНЕ МАЙНО

### 1 ЛІЧИЛЬНИКИ

Ощадне споживання починається з обліку та контролю. Встановивши загальнобудинкові лічильники, ви отримаєте точну інформацію про фактичні показники споживання. Зможете самостійно "знімати" показники по вашому будинку і звіряти їх з тими, за якими нараховують плату постачальники послуг. На українському ринку наявні лічильники як вітчизняних, так і закордонних виробників.

### 2 ПОГОДНЕ РЕГУЛЮВАННЯ, ІНДИВІДУАЛЬНИЙ ТЕПЛОВИЙ ПУНКТ

Індивідуальний тепловий пункт (ІТП) — це обладнання, що передає теплову енергію від зовнішніх тепломереж (котельної) до будинкової системи опалення, гарячого водопостачання, вентиляції тощо. До складу ІТП входять теплообмінники, регулятори подачі тепла, температурні сенсори, програмовані контролери та ін. Економія на опаленні — від 15% до 40%.

### 3 УТЕПЛЕННЯ ВХІДНОЇ ГРУПИ

Багатоквартирні будинки втрачають багато тепла на вході в під'їзд. Для зменшення тепловтрат слід усунути можливості прямого потраплення холодного повітря у будинок. Для цього треба встановити двері, що зачиняються автоматично, утеплити їх та встановити ущільнювачі, а головне — створити "шлюз" на вході в будинок (об'єд дверей тамбура мають бути зачинені).

### 4 ЗАМІНА ВІКОН ЗАГАЛЬНОГО КОРИСТУВАННЯ

Для скорочення тепловтрат у місцях загального користування слід повністю замінити вікна на такі, що мають енергоефективний профіль і хоча б двокамерні склопакети зі спеціальним напиленням на склі, яке допомагає акумулювати сонячну енергію взимку. Збереження тепла у місцях загального користування дає додаткову економію у 10-15%.

## ОКРЕМА КВАРТИРА

### 5 ЗАМІНА ВІКОН І БАЛКОНІВ У КВАРТИРАХ

Важливо замінити всі вікна на нові — двокамерні з енергозберігаючим склом — до початку робіт з утеплення фасаду будинку. Недбальство при обробці відкосів може порушити систему утеплення на фасаді та звести нанівець її теплоізоляційний потенціал.

### 6 МОДЕРНІЗАЦІЯ СИСТЕМ ОПАЛЕННЯ

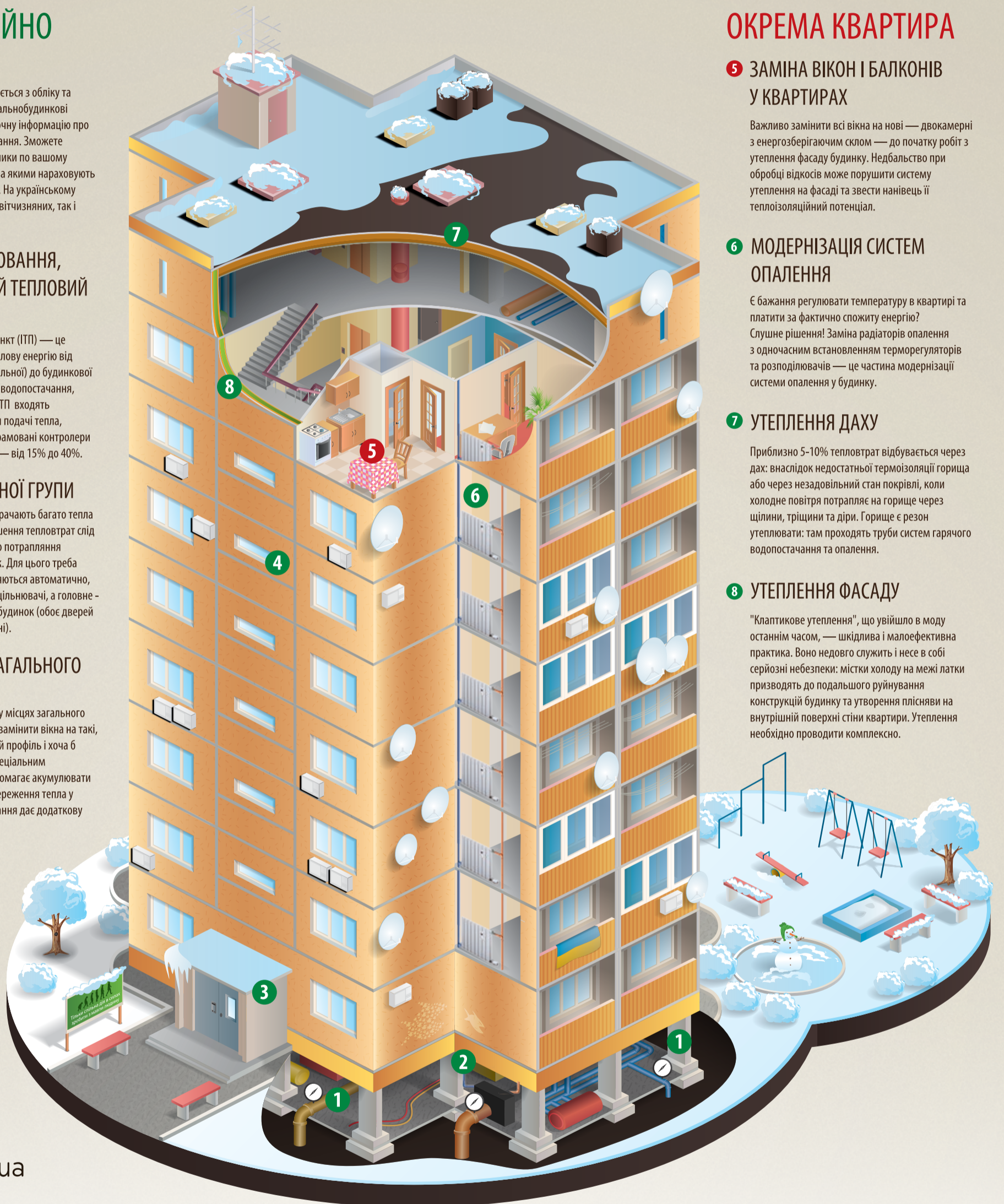
Є бажання регулювати температуру в квартирі та платити за фактично спожиту енергію? Слушне рішення! Заміна радіаторів опалення з одночасним встановленням терморегуляторів та розподільвачів — це частина модернізації системи опалення у будинку.

### 7 УТЕПЛЕННЯ ДАХУ

Приблизно 5-10% тепловтрат відбувається через дах: внаслідок недостатньої термоізоляції горища або через незадовільний стан покрівлі, коли холодне повітря потрапляє на горище через щілини, тріщини та діри. Горище є резон утеплювати: там проходять труби систем гарячого водопостачання та опалення.

### 8 УТЕПЛЕННЯ ФАСАДУ

"Клаптикове утеплення", що увійшло в моду останнім часом, — шкідлива і малоефективна практика. Воно недовго служить і несе в собі серйозні небезпеки: містки холоду на межі латки призводять до подальшого руйнування конструкцій будинку та утворення плісняви на внутрішній поверхні стіни квартири. Утеплення необхідно проводити комплексно.



vlasnyk.org.ua

Енергоефективна модернізація — це комплекс заходів з утеплення будинку та модернізації інженерних систем з метою досягти сучасних стандартів енергоефективності. Якісно проведена енергомодернізація має такі позитивні наслідки, як суттєве скорочення споживання енергоресурсів, а отже, зменшення плати за них. Економію у коштах відчувають всі мешканці будинку, кожен сімейний бюджет.

До початку конкретних заходів потрібно зробити енергетичний аудит, який дає точну оцінку найбільш "вразливих місць" будівлі з точки зору втрат енергії. За результатами енергоаудиту стає зрозуміло, з яких заходів починати модернізацію. Це далеко не завжди зовнішнє утеплення стін, а найчастіше — заміна вікон, встановлення теплових пунктів, погодної автоматики тощо.

Починаючи з 2015 року, в Україні діють державні програми фінансової підтримки енергоефективної модернізації. Зокрема, для співвласників багатоквартирних будинків у рамках поточної програми Державного агентства з енергоефективності передбачена компенсація частини тіла кредиту, взятого ОСББ або ЖБК на купівлю обладнання чи матеріалів для модернізації (наприклад, лічильників, вікон та ін.)



TRANSITION

